

() ()

*

khanlari_reza@yahoo.com :

*

(/ / : / / :)

)

(

)

(

.(Montgomery 2000)

)

(

Bennett &)

.(Doyle 1997

()

.()

.(Bell 1998)

.(Marker 1996)

(Interfluves)

.()

:

()

()

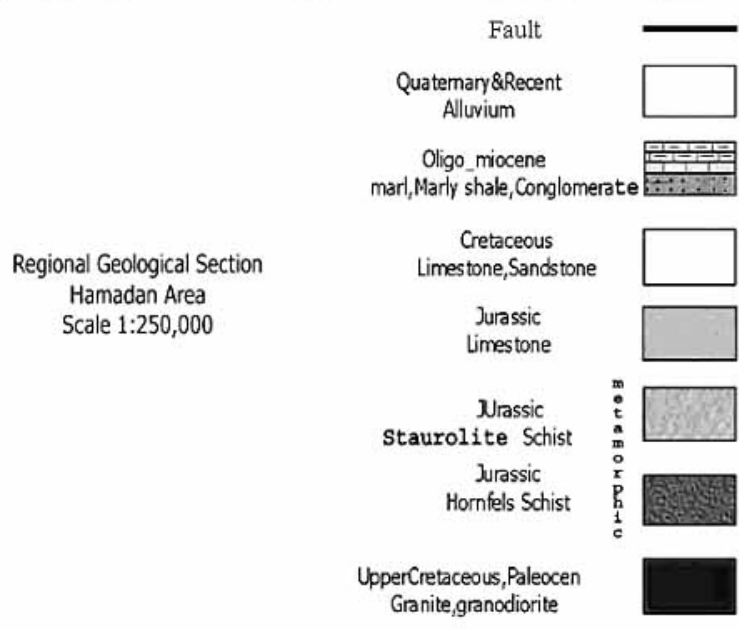
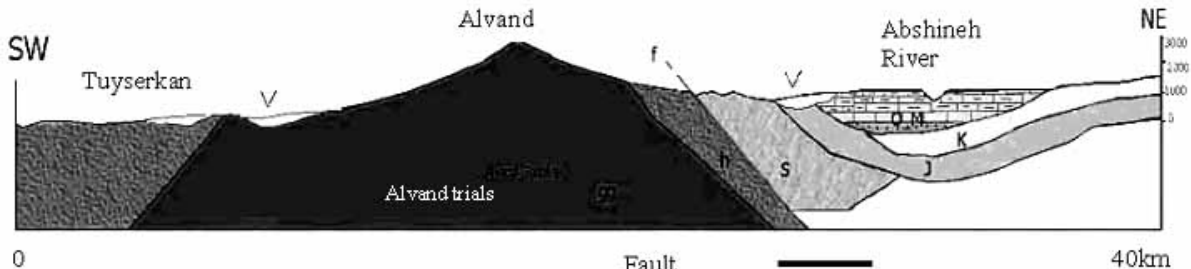
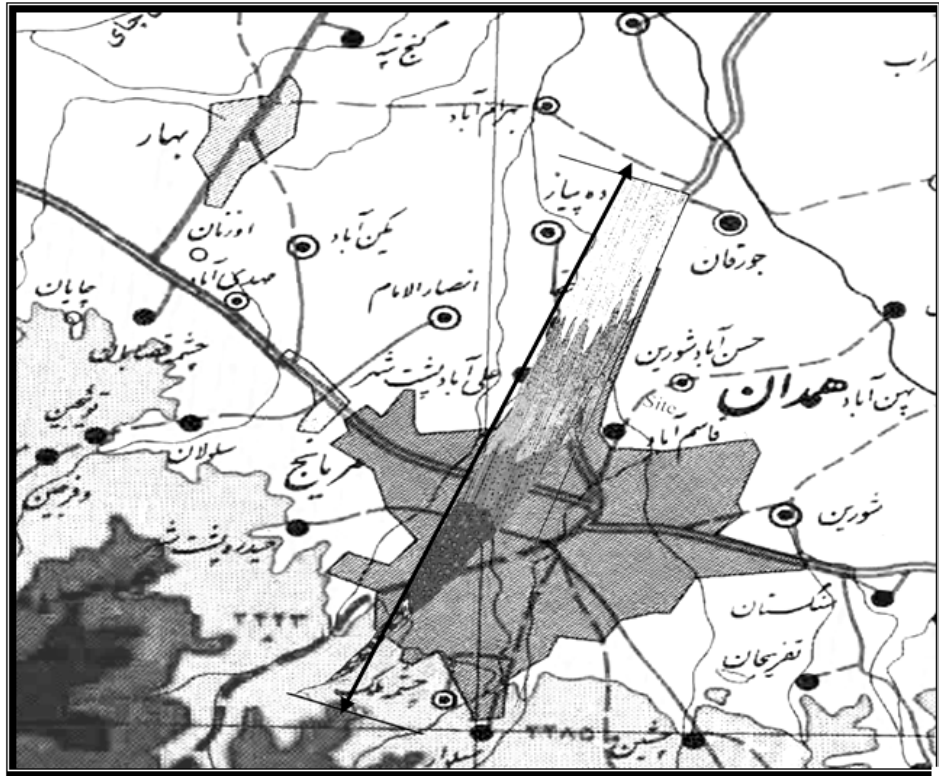
()

.()

()

)

.(



()

()

()

()

)

(

(

)



()



()

() /

(Talus slope)



Alluvial)
:

(Talus cons)
(Alluvial fans)

(cons

/
/
()
()

(

()

(Medium Grained Alluvial)

(/)

((/)

(SM) (SC)

(Fine Grained Alluvial)

() /

(ML) (CL)

(Coarse Grained Alluvial)

()

() /

(GP) (GW)

)

(GM) (GC)

(

()

(γ_m)

(γ_d)

(

(

(SPT)

/

/

(G_s)

(SPT)

/ /

() Stiff UU

G_s / /

G_s

AASHTO 100-81

G_s

مطالعات ژئوتکنیک خاکهای نمودار و مشخصات گمانه ها													
شمال شرق همدان (شهرک شهید مدنی) شماره گمانه BH 8 سطح لبهای زیر زمینی 6.4(m) روش حفاری: بستگاه پر کاشن													
عمق m	شماره نمونه	نوع یونیفاید علا یم	طبقه بندی یونیفاید	شرح لایه ها	رطوبت حد دامنه			آزمایش نفوذ استاندارد S.P.T			علامت قرار دای و		
					MC	LL	PI	15cm	15cm	15cm		جمع کل	نرمی
					%	%	%	%	%	%	آنها		
0											GW		
1	910-911	CL	●	رس لای دار با سختی کم به رنگ قهوه ای	16	36	20				GP		
											GM		
											GC		
2									32	17	15	13	SW
	912-913	CI-ML	●	رس لای دار سفت همراه با مقدار کمی ماسه به رنگ قهوه ای	6	23	8				SP		
3	914	U										SM	
												SC	
4	915-916	CL	●	رس لای دار همراه با مواد آهکی با رطوبت زیاد به رنگ قهوه ای روشن	11	29	27					ML	
												CL	
5	917	U										MH	
	918	U							30	17	13	11	CH
6	919-920	SM-SC	●	ماسه لای ورس دار به رنگ قهوه ای با تراکم متوسط	5	25	21					OH	
	990	Water	○									PT	
7												ROCK	
8	921-922	SM	●	ماسه لای دار به رنگ قهوه ای نیمه مترآکم	35	18	17	19	1	20	20	سطح سنگ	
9												نمونه دست خورده	
1												نمونه دست خورده	
1												نمونه دست خورده	



- 
آبرفت های ریزدانه
- 
آبرفت های دانه متوسط
- 
آبرفت های درشت دانه
- 
واریزه های تکامل یافته
- 
واریزه های شیبی
- 
سنگهای دگرگونی
شیست و اسلیت

(

)

()

()

Bell F.G. 1998: *Environmental Geology (Principles and Practice)*. Blackwell Science. UK.
Bennett M.R., Doyle P. 1997: *Environmental Geology (Geology and the Human Environment)*. John Wiley & Sons.
Marker B R 1996: Urban development, identifying opportunities and dealing with problems. In McCall G.J.H., de Mulder E.F.J., Marker B.R. (eds) *Urban Geoscience. AGID Special Pub. 20*. Balkema (Rotterdam). Pp. 181-214.
Montgomery C. W. 2000: *Environmental Geology*. McGraw-Hill.