

# سگ‌های ولگرد؛ چالش‌ها و راهکارها

## Free-Ranging Dogs; Challenges and Solutions

دانیال نیری

دانشجوی کارشناسی علوم محیط زیست دانشگاه تهران

daniel.nayeri021@gmail.com



### چکیده

سگ‌ها به عنوان فراوان‌ترین گوشت‌خواران روی زمین مشکلاتی را برای انسان و حیات وحش به وجود آورده‌اند. اما به دلیل رابطه نزدیک با انسان، در بیشتر مواقع افراد در برابر کنترل جمعیت سگ‌ها، حتی اگر به روش‌های انسانی باشد، مقاومت می‌کنند. سگ‌های ولگرد هم در شهرها و هم در محیط‌های طبیعی برای انسان و حیات وحش مشکلاتی را به وجود می‌آورند. پیشنهاد می‌شود که به منظور کنترل جمعیت آن‌ها ترکیبی از راهکارها که در این مقاله به آن‌ها اشاره شده انجام شود و رویکرد اتخاذ شده رویکرد مشارکتی و چندجانبه باشد تا بتواند ابعاد مختلف این موضوع پیچیده را به طور کامل در بر بگیرد. این مهم در گرو همکاری تنگاتنگ چندین ارگان مسئول با همکاری متخصصان و علاقه‌مندان و داوطلبان است.

**کلمات کلیدی:** سگ ولگرد، ایران، گونه‌های مهاجم، محیط زیست، زیست‌شناسی حفاظت

### مقدمه

در طی سال‌های اخیر حضور سگ‌ها در طبیعت و شهرها به صورت رها و بدون کنترل بر رفتار آن‌ها منجر به مشکلاتی برای مردم و حیات وحش شده است که دو مشکل متفاوت از هم هستند. سگ‌های ولگرد با جمعیتی بالغ بر یک میلیارد

سگ‌ها حدود ۲۰ الی ۴۰ هزار سال پیش از اهلی شدن گرگ توسط انسان به وجود آمده‌اند. آن‌ها در طی این مدت توانسته‌اند لقب بهترین دوست انسان را از آن خود کنند و به یکی از محبوب‌ترین حیوانات خانگی دنیا تبدیل شوند. اما





تصویر ۲: تغذیه سگ‌های ولگرد از زباله‌های در دسترس در محیط شهری (عکاس: دانیال نبیری)

### طبیعت

سگ‌های ولگرد رها در طبیعت (به عنوان مثال سگ گله) می‌توانند تأثیرات مخربی بر گونه‌های حیات وحش بگذارند که شامل موارد زیر است:

- شکار مستقیم
- انتقال بیماری
- ایجاد رفتارهای ترس مآبانه
- رقابت
- دورگه سازی (Hybridisation)

سگ‌های ولگرد تا به امروز در انقراض ۱۱ گونه نقش داشته‌اند [3]. گونه‌های خزنده و پرنده از جمله یلوه هاوایی، کبوتر چویستول و اسکینک زمینی تونگا.



تصویر ۳: تعقیب آهوی ایرانی توسط سگ گله در زنجان (عکاس: غلامرضا افشاری)

فرد به عنوان فراوان‌ترین گوشت‌خوار زمین شناخته می‌شوند [1]. سگ یک حیوان خانگی (Pet) محسوب می‌شود و باید در خانه و تحت کنترل صاحبان خود نگه داشته شود و نه به صورت رها در طبیعت و شهر؛ چراکه در این صورت علاوه بر ایجاد مشکلاتی، خودشان نیز از زندگی خوبی برخوردار نخواهند بود.

### سگ ولگرد (Free-Ranging Dogs) چیست؟

سگ ولگرد به هرگونه سگی گفته می‌شود که فارغ از بلا صاحب بودن یا دارای صاحب بودن، کنترلی بر رفتار آن وجود نداشته باشد [2].

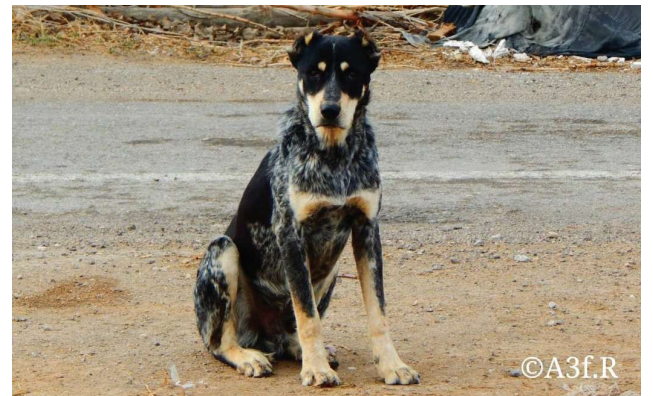
همچنین باید در نظر داشت که طبق تعریف سگ‌ها، حیوانات خانگی هستند و عضو حیات وحش محسوب نمی‌شوند.

### سگ‌ها چه مشکلاتی می‌توانند به وجود آورند؟

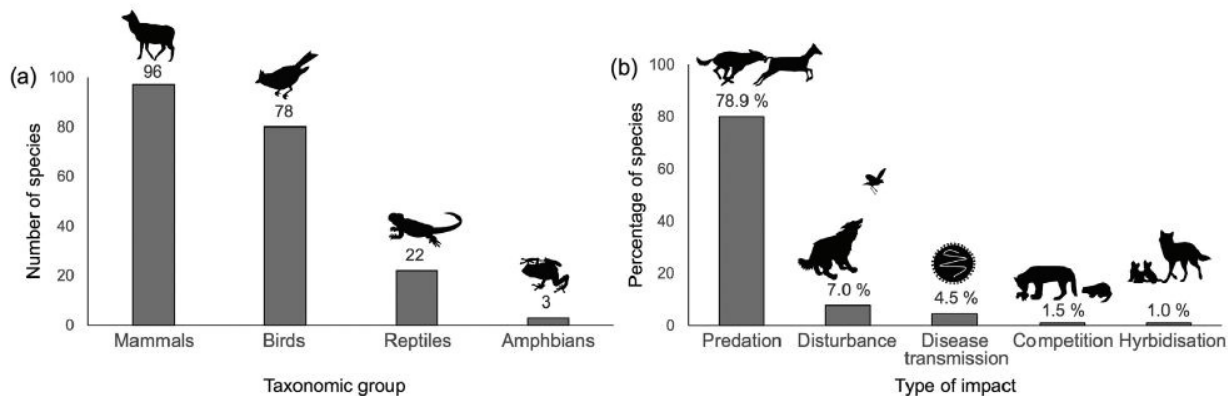
#### شهر

حضور سگ‌های ولگرد در محیط‌های شهری می‌تواند منجر به موارد زیر شود:

- انتقال بیماری
- ایجاد ترس
- حمله به انسان



تصویر ۱: سگ ولگرد در حاشیه مناطق حفاظت شده (عکاس: آصف رضائیان)



تصویر ۴: رده‌های جانوری که سگ‌ها بر آن‌ها تاثیر منفی می‌گذارند که بیشترین موارد به ترتیب مربوط به پستانداران، پرندگان، خزندگان و دوزیستان است (چپ) و انواع تهدیداتی که سگ‌ها می‌توانند برای حیات وحش داشته باشند که به ترتیب بیشتر از همه شکار مستقیم، ایجاد آشفتنگی، انتقال بیماری، رقابت و دورگه زایی است (راست) [3].

## راهکارها

اگرچه در برخی موارد سگ‌های ولگرد می‌توانند از محیط‌های شهری وارد محیط‌های طبیعی شوند اما به این دلیل که نهادهای مسئول برای رفع هرکدام متفاوت است به طور جدا به آن‌ها می‌پردازیم.

### شهر

توصیه می‌شود برای جلوگیری از ایجاد مشکل بیشتر و نیز کاهش مشکلات فعلی سگ‌ها در محیط‌های شهری، شهرداری با مشارکت و همکاری کلینیک‌های دامپزشکی، دامپزشکان، مراکز بهداشت، تشکل‌های مردم نهاد (NGO) و افراد داوطلب به اقدامات زیر بپردازد:

- آموزش به مردم
- ممنوعیت گذارسانی به سگ‌ها در شهر
- عقیم سازی سگ‌ها در مقیاس وسیع
- مدیریت پسماند و از بین بردن تمامی منابع غذایی در دسترس
- اجرای قوانین به منظور سگ گردانی مسئولانه و عدم رهاسازی حیوانات خانگی

لازم به ذکر است که پناهگاه‌های نگهداری از سگ‌ها به دلیل ظرفیت محدود نمی‌توانند راه حل پایداری برای رفع این مشکل باشند. برخی پناهگاه‌ها نیز پس از عقیم‌سازی، مجدداً اقدام به رهاسازی سگ‌ها می‌کنند، در حالی که سگ‌های عقیم نیز می‌توانند مشکلات ذکر شده را به وجود بیاورند. می‌توان پناهگاه‌ها را به مردم معرفی کرد تا افراد گذارسان

## چالش‌ها

از چالش‌هایی که در کنترل جمعیت سگ‌های ولگرد با آن روبرو هستیم وجود پیوند عاطفی میان انسان و سگ و گره خوردن این موضوع با موارد مختلف و در نتیجه پیچیدگی آن است.

یکی از چالش‌های پیش رو این است که انسان حذف گونه‌های مهاجم، به ویژه سگ، را نمی‌پذیرد و افراد روی به تصمیم‌گیری‌های احساسی می‌آورند. ممکن است در این بین از مغلطه‌هایی نیز جهت زیر سوال بردن ادعاهای علمی استفاده کنند.

چالش دیگر این است که برخی از افراد سعی می‌کنند از دیدگاه اخلاقی، حذف مستقیم را زیر سوال ببرند. مثلاً می‌گویند:

چرا یک گونه باید حذف شود؟

آیا ما می‌توانیم در مورد جان یک موجود زنده تصمیم بگیریم؟



تصویر ۵: حضور سگ گله بدون کنترل در زیستگاه حیات وحش، ساوه (عکاس: دانیال نبیری)

هستند. با توجه به اینکه سگ‌ها روابط عاطفی نزدیکی با انسان دارند، راهکارهایی چون حذف مستقیم معمولاً با مقاومت و عدم پذیرش عموم جامعه روبرو می‌شود [4,5]. از مهم‌ترین اقدامات قابل اجرا می‌توان به آموزش، در ترکیب با کاهش منابع غذایی در دسترس و در مواقعی حذف مستقیم پرداخت. چراکه تا زمانی که عقیم سازی محدودۀ کوچکی را در بر بگیرد و منابع غذایی در دسترس کنترل نشوند، در کنترل جمعیت سگ‌ها موفق نخواهیم شد. باید در نظر داشت که تصمیم‌های احساسی نمی‌توانند جایگزین راهکارهای علمی و کارشناسی شوند. همچنین باید در نظر داشت که این موضوع یک پدیده پیچیده و چندوجهی است و برای حل آن نیاز به اجرای چندین راهکار به طور همزمان است و این موضوع نمی‌تواند به دست یک فرد و یک نهاد حل شود.

### منابع

- [1] Gompper, M.E. The dog-human-wildlife interface: assessing the scope of the problem. In *Free-Ranging Dogs and Wildlife Conservation*: 9–54. Gompper, M.E. (Ed.). Oxford: Oxford University Press. 2014.
- [2] Vanak, A.T. & Gompper, M.E. Dogs *Canis familiaris* as carnivores: their role and function in intraguild competition. *Mamm. Rev.* 2009. 39, 265–283
- [3] Doherty, T.S., Dickman, C.R., Glen, A.S., Newsome, T.M., Nimmo, D.G., Ritchie, E.G., Vanak, A.T. & Wirsing, A.J. The global impacts of domestic dogs on threatened vertebrates. *Biol. Conserv.* 2017. 210, 56–59.
- [4] Villatoro FJ, Naughton-Treves L, Sepúlveda MA, Stowhas P, Mardones FO, Silva-Rodríguez EA. When free-ranging dogs threaten wildlife: public attitudes toward management strategies in southern Chile. *Journal of environmental management.* 2019 Jan 1;229:67-75.
- [5] Young, J.K., Olson, K.A., Reading, R.P., Amgalanbaatar, S. & Berger, J. Is wildlife going to the dogs? Impacts of feral and free-roaming dogs on wildlife populations. *Bioscience.* 2011. 61, 125–132.

کمک‌های مالی و مواد غذایی را به جای پخش کردن در سطح شهر، پارک‌ها و جاده، به پناهگاه‌ها تحویل دهند و قوانینی وضع شود که منجر به جلوگیری از گذارسانی خودسرانهٔ حامیان و مردم در سطح شهر شود.

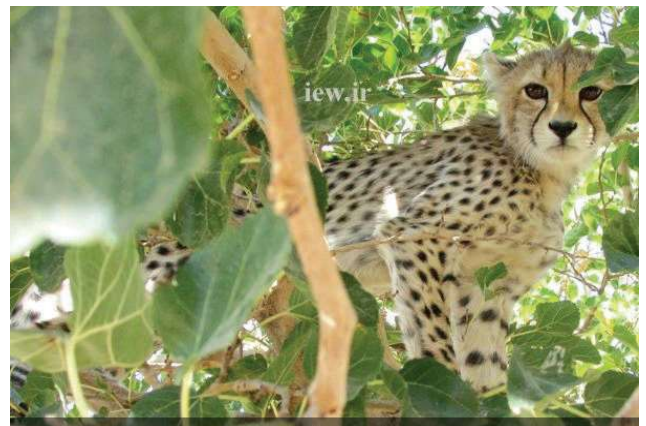
### طبیعت

توصیه می‌شود به منظور کاهش تعارضات و مشکلات سگ و حیات وحش، اقدامات زیر توسط سازمان محیط زیست با همکاری و هماهنگی کارشناسان و متخصصان محیط زیست، دامپزشکان، تشکل‌های مردم نهاد و افراد داوطلب انجام شود:

- آموزش مردم به ویژه چوپانان
- کاهش تعداد سگ‌ها در هر گله
- حذف مستقیم در زیستگاه‌های حساس (مثل مناطق حفاظت شده و زیستگاه گونه‌های حساس) به روش‌های انسانی و اخلاقی
- عقیم سازی و جمع آوری سگ‌ها در حاشیۀ مناطق حفاظت شده

### نتیجه گیری

سگ‌های ولگرد با توجه به جمعیت رو به افزایششان و مشکلاتی که به وجود می‌آورند نیازمند کنترل جمعیت



تصویر ۶: یوزپلنگ نابالغ که توسط سگ‌های ولگرد تعقیب شده و به درخت پناه آورده است - ذخیره‌گاه زیستکره توران در استان سمنان (عکاس: ناشناس)